

Table of Contents

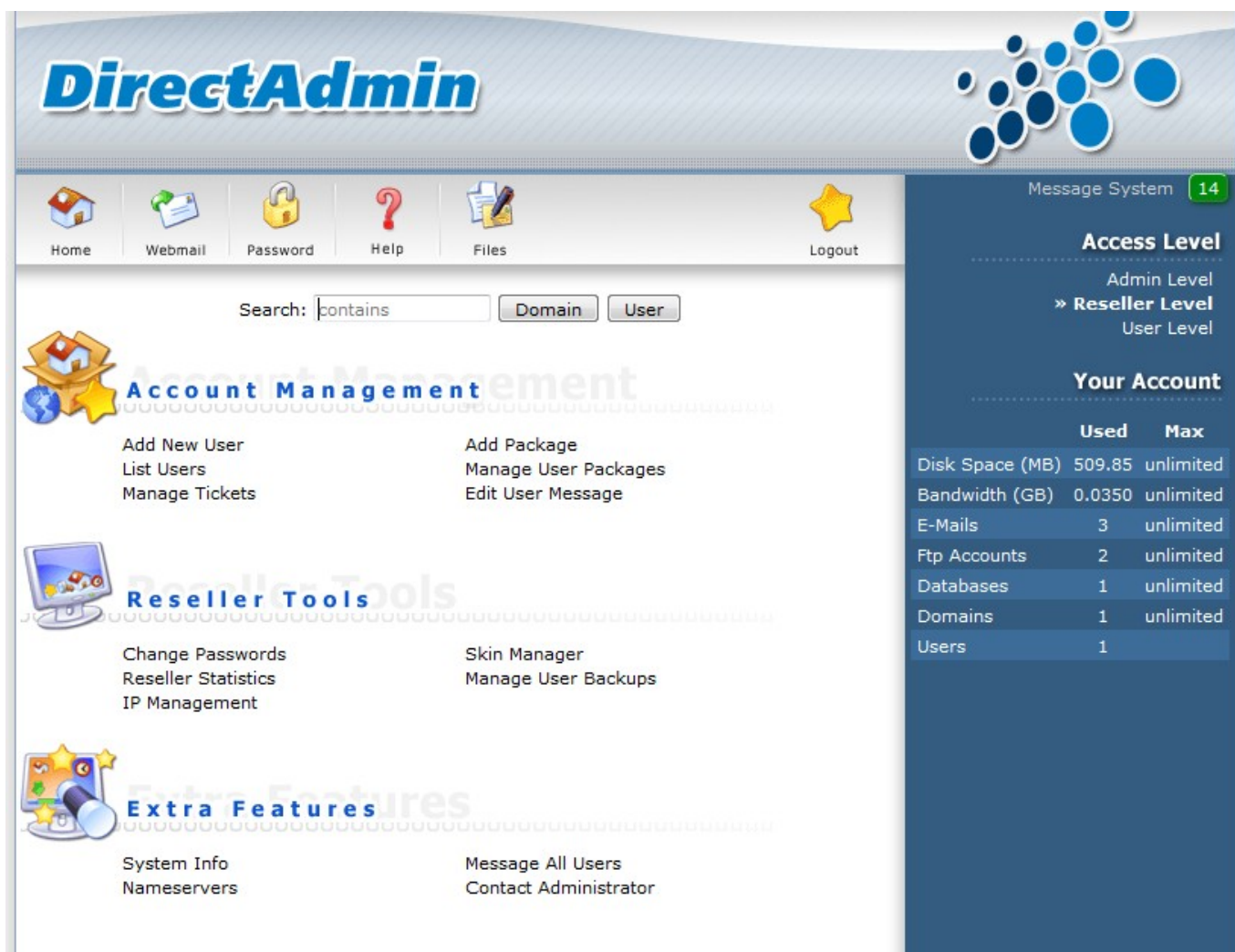
- Panduan Directadmin Reseller Level** 1
- Add Package** 1
- Manage User Packages** 3
- Add New User** 3
- List Users** 4
 - Login ke akun user 5
- Change Password** 5
- Nameserver** 6
- Manage User Backups** 7
 - Create Backups 7
 - Restore Backups 7

Panduan Directadmin Reseller Level

Berikut ini adalah panduan control panel directadmin reseller level oleh pusathosting.com. Pada reseller level ini pembahasan akan berfokus

[metatoc](#)

Berikut ini adalah tampilan dari directadmin reseller level.



Add Package

Add Package atau menambah paket fungsinya pada menu ini anda dapat membuat paket shared hosting untuk pelanggan anda.

Misalnya seperti paket hosting yang anda temukan disini

<https://pusathosting.com/standard-hosting-murah>

Contoh :

1. Space : 350MB
2. Bandwidth : unlimited

3. Email : 10 alamat

semua bisa anda definisikan melalui add package, coba perhatikan gambar dibawah ini.

The screenshot shows the DirectAdmin interface for configuring a user package named 'newpackage'. The main configuration area includes various resource limits and options:

- Bandwidth (MB): 1000, Unlimited checkbox
- Disk Space (MB): 100, Unlimited checkbox
- Inodes: 0, Unlimited checkbox (checked)
- Domains: 1, Unlimited checkbox
- Sub-Domains: 10, Unlimited checkbox
- Email Accounts: 10, Unlimited checkbox
- Email Forwarders: 0, Unlimited checkbox
- Mailing Lists: 0, Unlimited checkbox
- AutoResponders: 10, Unlimited checkbox
- MySQL Databases: 5, Unlimited checkbox
- Domain Pointers: 0, Unlimited checkbox
- Ftp Accounts: 1, Unlimited checkbox
- Anonymous Ftp Accounts:
- CGI Access:
- PHP Access:
- SpamAssassin:
- Catch-All E-mail:
- SSL Access:
- SSH Access:
- Cron Jobs:
- System Info:
- DNS Control:
- Suspend At Limit:
- Skin: enhanced (dropdown)
- Language: en (dropdown)

At the bottom, there is a 'Package Name' field containing 'newpackage' and 'Save' and 'Cancel' buttons. A red circle highlights the text 'Nama paket' next to the package name field.

On the right sidebar, the 'Access Level' is set to 'Reseller Level' and the 'Your Account' table shows usage statistics:

	Used	Max
Disk Space (MB)	509.85	unlimited
Bandwidth (GB)	0.0350	unlimited
E-Mails	3	unlimited
Ftp Accounts	2	unlimited
Databases	1	unlimited
Domains	1	unlimited
Users	1	

Beberapa hal penting antara lain :

1. **System Info** - artinya pelanggan hosting anda akan dapat melihat spesifikasi server anda.
2. **Suspend at limit** - ini artinya apabila akun pelanggan atau user anda nantinya melebihi paket yang sudah anda tentukan maka akun akan otomatis tersuspend

Manage User Packages

Menu manage user packages berfungsi untuk mengelola paket hosting yang telah anda ciptakan sebelumnya. Perhatikan gambar berikut ini



DirectAdmin

Home Webmail Password Help Files Logout

Message System **14**

Access Level

- Admin Level
- » **Reseller Level**
- User Level

Manage User Packages

Add Package **PusatHosting.com** Advanced Search

klik nama paket untuk merubah spek

Package	Bandwidth	Disk Usage	Select
default	unlimited	1000	<input type="checkbox"/>

Delete Selected

Your Account

	Used	Max
Disk Space (MB)	509.85	unlimited
Bandwidth (GB)	0.0350	unlimited
E-Mails	3	unlimited
Ftp Accounts	2	unlimited
Databases	1	unlimited
Domains	1	unlimited
Users	1	

Untuk merubah paket anda cukup klik pada nama paketnya sedangkan untuk menghapus paket anda bisa lakukan dengan klik dibagian sebelah kanan nama paket dan klik delete.

Add New User

Menu **Add New User** berfungsi untuk menambah user baru dan agar bisa menambah user baru anda harus membuat paket hosting (add new package) seperti panduan diatas.

Used	Max
Disk Space (MB)	509.85 unlimited
Bandwidth (GB)	0.0350 unlimited
E-Mails	3 unlimited
Ftp Accounts	2 unlimited
Databases	1 unlimited
Domains	1 unlimited
Users	1

List Users

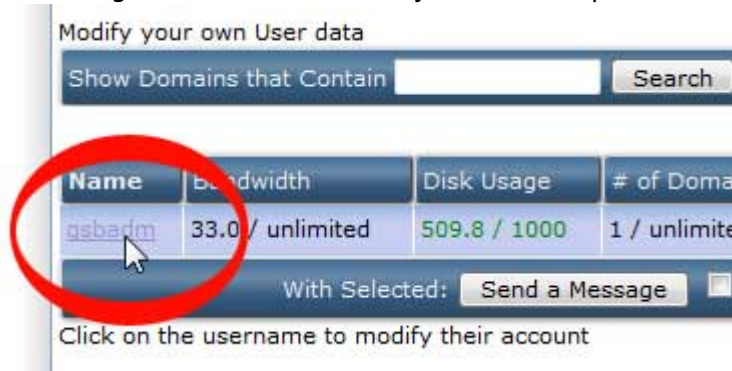
Menu **List Users** berfungsi untuk menampilkan data semua user atau pelanggan hosting anda. Perhatikan gambar berikut ini

Name	Bandwidth	Disk Usage	# of Domains	Suspended	IP	Domain(s)	Select
gsbadm	33.0 / unlimited	509.8 / 1000	1 / unlimited	No	192.198.86.92	gsb.pusathosting.com	<input type="checkbox"/>

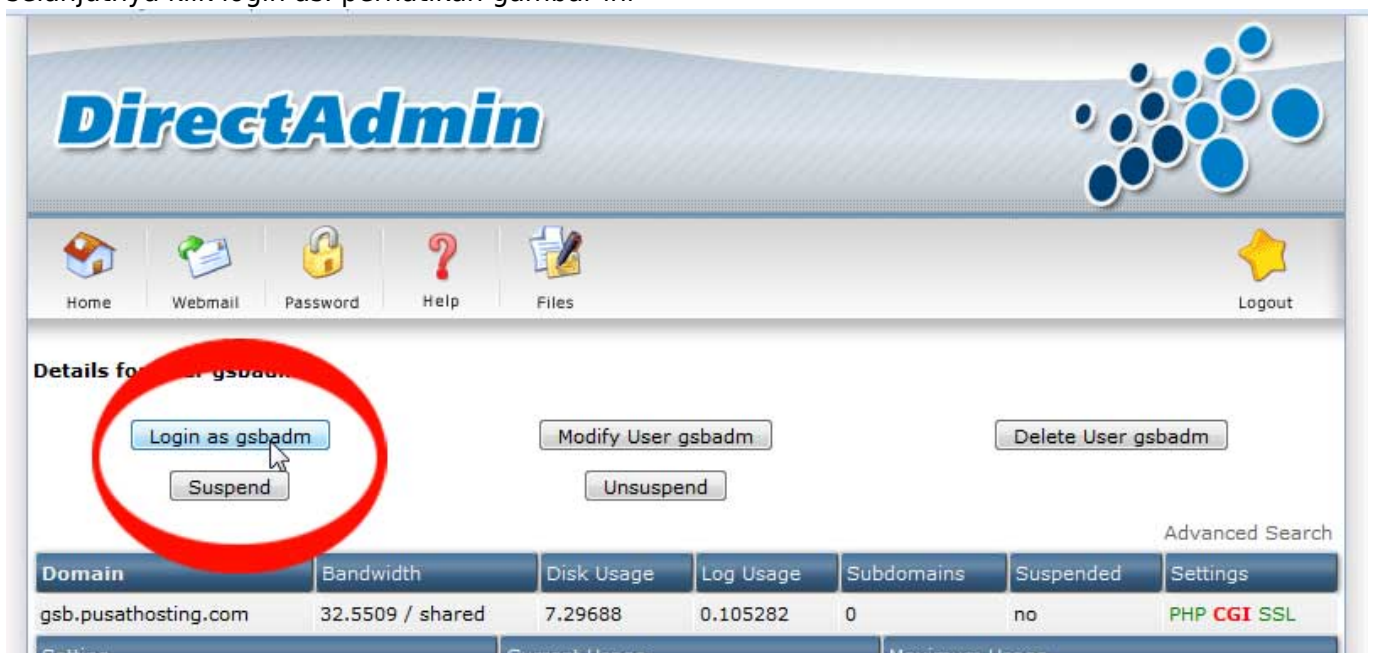
Beberapa hal yang anda bisa lakukan pada menu ini antara lain

Login ke akun user

Untuk login ke akun user caranya anda cukup klik username. perhatikan gambar ini



selanjutnya klik login as. perhatikan gambar ini



Selain itu anda bisa juga mensuspend user, menghapus user, pencarian user dan lainnya.

Change Password

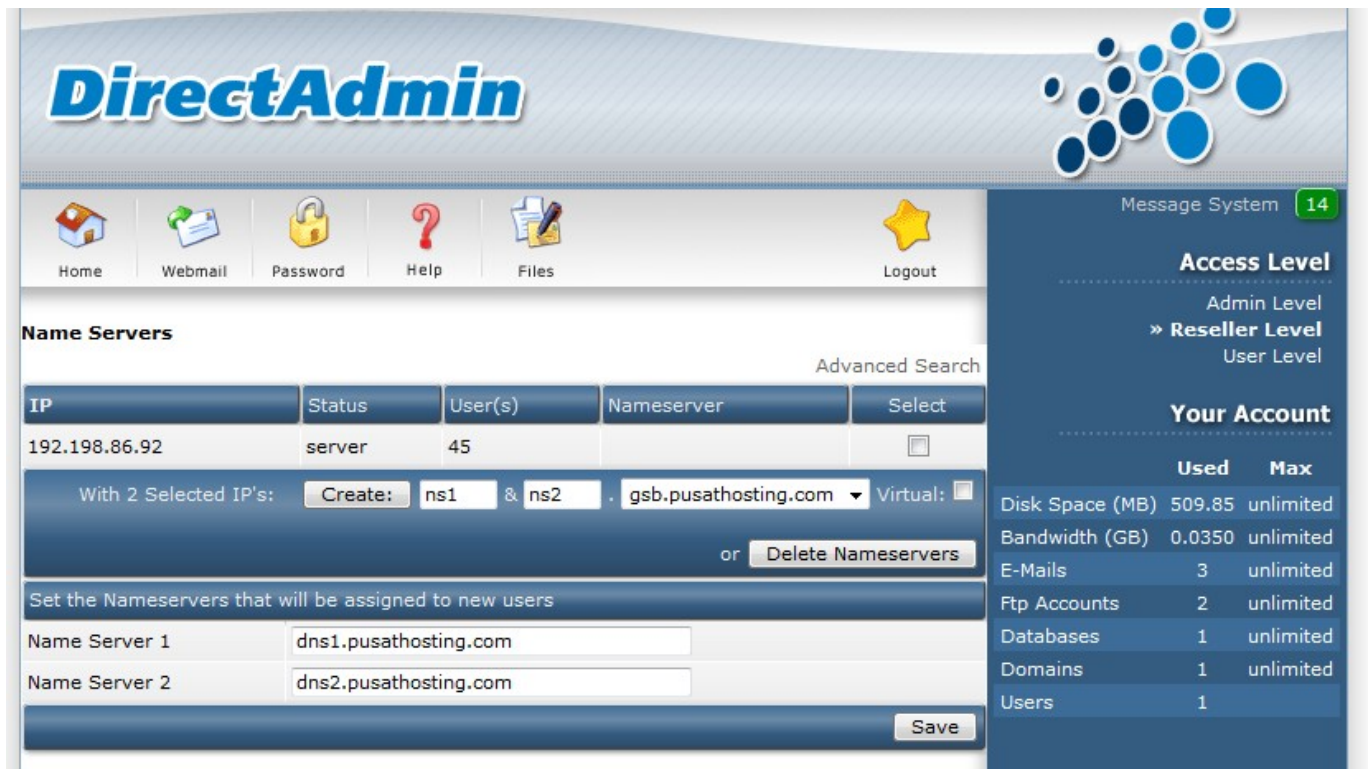
Menu **Change Password** Berfungsi untuk merubah password anda dan password user yang telah anda ciptakan. Caranya cukup anda masukkan username dari user tersebut dan masukkan password baru.



Nameserver

Menu **Nameserver** berfungsi untuk mengatur dns nameserver domain. Nameserver ini bisa anda dapatkan dari provider dimana anda menyewa paket reseller hosting.

Perhatikan gambar.



Manage User Backups

Menu **Manage User Backups** berfungsi untuk mengatur backup semua akun user atau pelanggan hosting anda dan pula me-restore data backup.

Create Backups

Membuat backup terdapat pada bagian atas yaitu opsi **Create Backup** perhatikan gambar berikut ini



Anda juga bisa membuat backup dengan otomatis mengirimkan file backup melalui FTP.

Restore Backups

Pada bagian Restore backups anda bisa mengembalikan data user dari data backup yang anda miliki.

Perhatikan gambar.

Restore Backup

Step 1: From Where

1

Location:

FTP

IP:

Username:

Password:

Remote Path:

Port:

Secure FTP:

Step 2: Select IP

2

Use the IP stored in the backup

Use the IP from the list:

* Note that you must set the IP to be shared if you want to add multiple users to it. If you select a non-shared IP, you can only restore 1 user to it.

Step 3: Select File(s)

Location: /home/username/user_backups

3

File	Select
username.tar.gz	<input checked="" type="checkbox"/>

Step 4:



From: <https://www.pusathosting.com/kb/> - **PusatHosting Wiki**

Permanent link: <https://www.pusathosting.com/kb/directadmin/reseller-level>

Last update: **2018/07/11 09:51**

